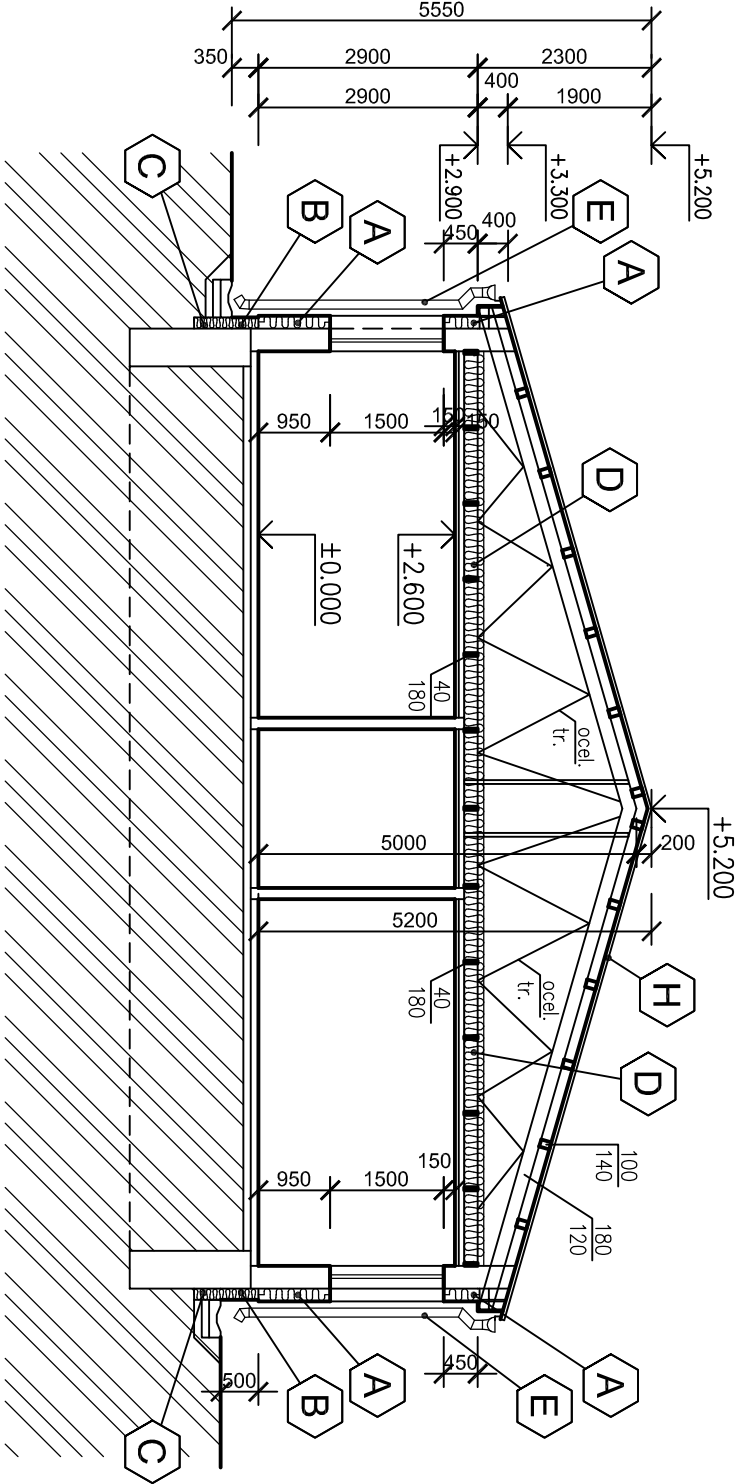


ŘEZ A-A - NOVÝ STAV

Vazníky á 3600 mm



LEGENDA - NOVÝ STAV :

- A** Obvodové zdivo tl. 300 mm (cihelné zdivo) + kontaktní zateplovací systém (ETICS) s tepelnou izolací z polystyrenových desek s příměsí grafitu EPS 100 F "šedý" tl. 160 mm + tenkovrstvá stěrková omítka jemnozrná (zrnitost 1,5 mm)
- A1** Ostění oken a dveří - kontaktní zateplovací systém, polystyren s příměsí grafitu EPS 100 F "šedý" tl. 40 mm + tenkovrstvá stěrková omítka jemnozrná (zrnitost 1,5 mm)
- B** Sokl nadzemní část - kontaktní zateplovací systém (ETICS) s tepelnou izolací z nenasákavého polystyrenu (EPS P nebo XPS) tl. 140 mm + strukturovaná omítka z barevných kamínků - barva tmavě hnědá.
Odstíny upřesnit dle vzorkovníku dodavatele tenkovrstvých omítek.
- C** Sokl podzemní část - kontaktní zateplovací systémem (ETICS) s tepelnou izolací z nenasákavého polystyrenu (EPS P nebo XPS) tl. 140 mm + nopová fólie
- D** Zateplení stropu nad 1.NP v půdním prostoru - minerální vlna tl. 260mm
- E** Klempířské prvky - ocelový pozinkovaný plech s povrchovou úpravou

H

- Skladba střechy - z vnější strany - nový stav :**
- střešní ocelové trapézové plechy TR 40/182/0,88, výška profilu 40 mm, povrchová úprava - standardní, oboustranně PES 25 (polyesterový lak v nominální tloušťce 25 μ m, z vnější strany barva červená - RAL 3004, z vnitřní strany barva šedobílá - RAL 9002
 - Sklon střechy cca 16° - pásy krytiny z trapézového plechu nelze po délce napojovat !!!
 - latě 60/40 mm á 0,400 m (upřesnit dle technologických předpisů dodavatele střešní krytiny)
 - odvětraná mezera výšky min. 40 mm
 - kontralatě 60/40 mm (přibít na svislé krokve 80/100)
 - podstřešní pojistná hydroizolační fólie
 - nové krokve - hranoly 80/100 á 1,0 m - přibít napříč přes krokve „po vlašsku“ 100/140 cca á 110 mm
 - dřevěná konstrukce krovu - krokve „po vlašsku“ - hranoly 100/140 cca á 1100 mm (stávající - ponechat)
 - horní pás vazníku - lepený dřevný I profilů 120/180, á 3,60 m

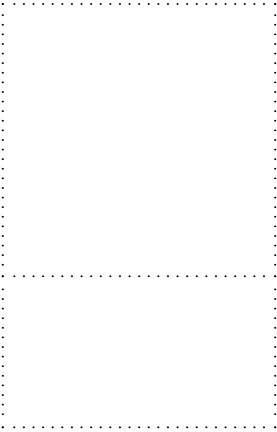
POZNÁMKA:


Uvedené rozměry byly získány z částečně původní dokumentace a ze zaměření objektu v průběhu projektových prací a jsou pouze orientační. Před realizací stavebních úprav je nutné provést přesné zaměření všech konstrukcí, především okenních a dveřních otvorů atd..

Skladby stávajících obvodových a střešních konstrukcí jsou stanoveny na základě dostupné projektové dokumentace a na základě zkušeností projektanta s obdobnými stavbami. Veškeré skladby konstrukcí jsou podrobně popsány v technické zprávě.

V případě potřeby znalosti přesné skladby konstrukce je nutné provést průzkum sondou ve vhodném místě. Projektant bez provedení sondy nenese odpovědnost za skladbu konstrukcí.

Před samotnou aplikací jakýchkoliv dalších vrstev, omítek a zateplovacích systémů je nutno odstranit případnou vlhkost z fasády objektu (především v soklové části) - nutno ověřit dle aktuálního stavu v době provádění.



Vypracoval :	Zodp.projektant :	Hlavní projektant :
M.HORÁK	ING.TEPLÝ	ING.TEPLÝ
Země: ČR	Obec : HORNÍ POČERNICE	
Investor: MĚSTSKÁ ČÁST PRAHA 20, JIVANSKÁ 647/10		
Akce : SNÍŽENÍ ENERGETICKÉ NÁROČNOSTI DŮM DĚTÍ A MLÁDEŽE RATIBOŘICKÁ 1899/30, HORNÍ POČERNICE		
Objekt : SO 01 Snížení energetické náročnosti DDM	Datum :	Stupeň : DPS
	Zak.číslo :	04/2015
Obsch : Architektonicko-stavební řešení (ASŘ)	Měřítko :	4935/15
ŘEZ A-A - NOVÝ STAV	1:100	D.1.1.8
 BKN spol. s r.o. Vladislavova 29/1 566 01 Vysoké Mýto Tel: 465424472, 465424170 Fax: 465424171 bkn@bkn.cz www.bkn.cz		